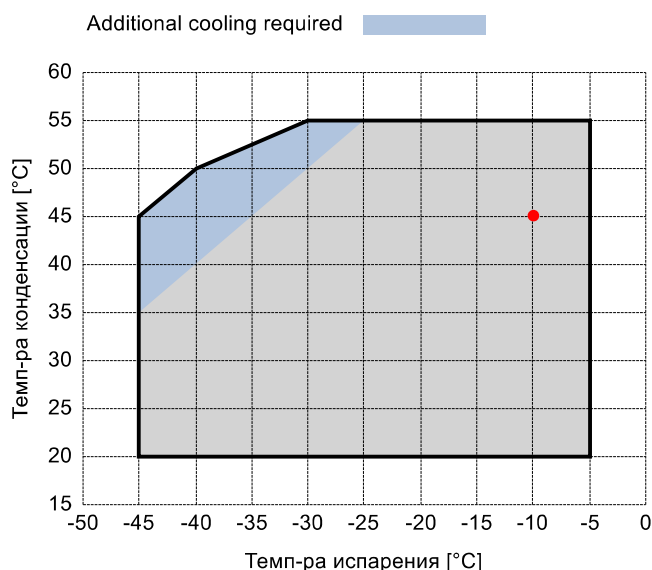


## Исходные данные

Хладагент	R404A	
Темп-ра, используемая в расчете	Темп-ра точки росы	
Режим расчёта	Охлаждение/Кондиц.	
Режим эксплуатации	Субкритический	
Электропитание	400/3/50	
Темп-ра конденсации	°C	45
Давление конденсации	bar	20,47
Переохлаждение жидкости	K	0
Темп-ра жидкости	°C	44,67
Темп-ра испарения	°C	-10
Давление кипения	bar	4,34
Перегрев всас. Газа	K	10
Полезный перегрев	%	100



## Выходящие данные

<b>Компрессор :</b>	<b>D2-15.1Y</b>	
Количество компрессоров :	FSx1	
Холодопроизводительность	kW	6,751
Холодопроизводительность [ *поз. ]	kW	7,233
Производительность испарителя	kW	6,751
Потребляемая мощность	W	3818
Производительность конденсатора, теор.	kW	10,569
Электрический ток	A	6,83
Холодильный коэффициент	W/W	1,77
Массовый расход	kg/h	239
Рабочая частота эл. сети	Hz	50
Подключение	-	DOL-STAR
Режим эксплуатации	-	100%
Темп-ра нагнетания	°C	79,72
Коэффициент (%)	%	100,0%
Примечание	-	
Расход масла	l/min	-
Теплообмен маслоохладителя	kW	-
Температура масла на выходе из маслоохладителя	°C	-
Сертифицирован	-	ASERCOM

## Сертифицирован:

- ASERCOM (ref. EN12900, 50 Hz, 100% cap.)

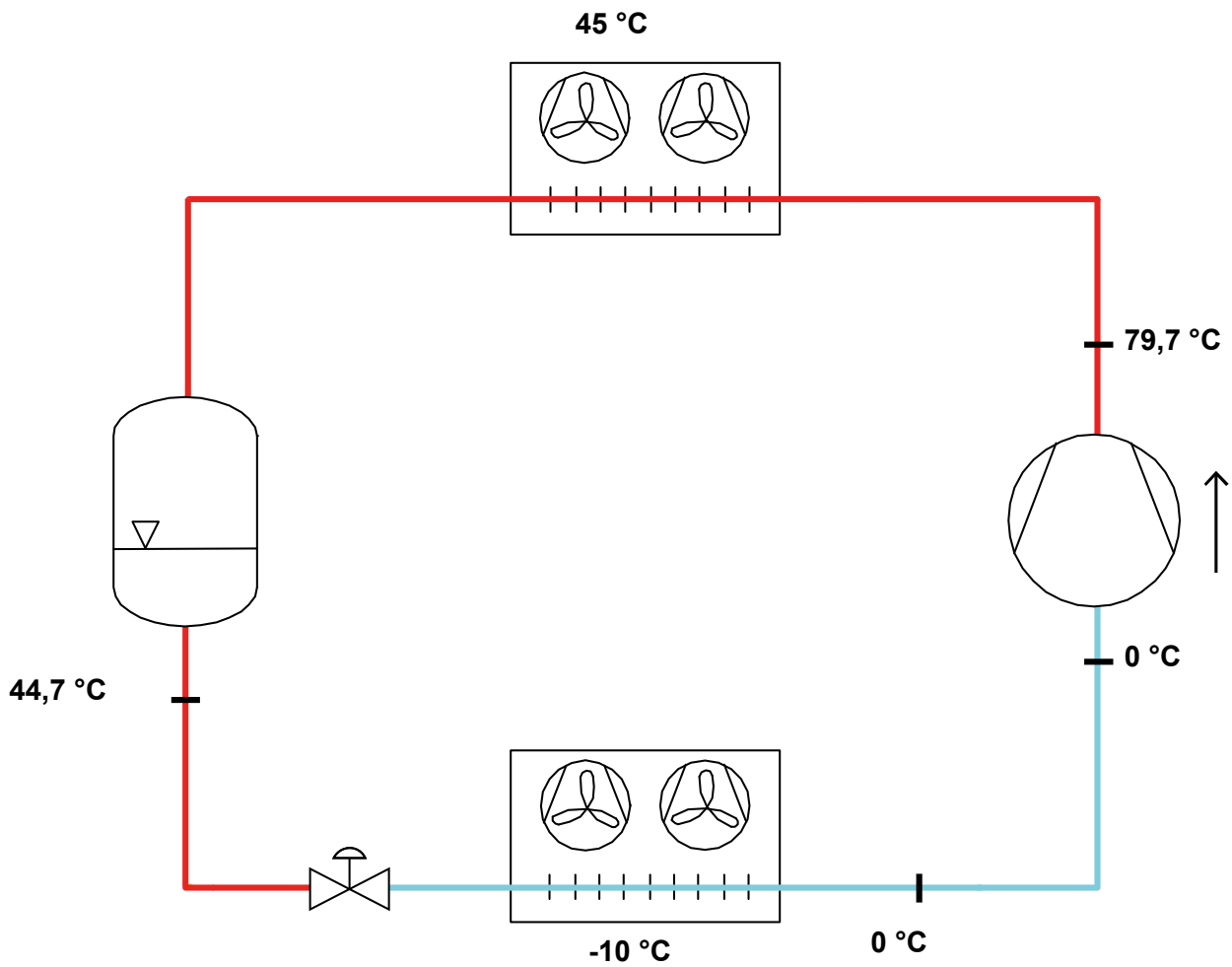


## Комментарии:

- \*поз.: В соответствии со стандартом EN12900
- Темп-ра всас. Газа = 20 °C
- Переохлаждение жидкости = 0 K

Все данные могут быть изменены без предварительного уведомления

**P&I Diagram:**



*Все данные могут быть изменены без предварительного уведомления*

## Модель: D2-15.1Y

Хладагент: R404A

Электропитание: 400/3/50 DOL-STAR

### Технические данные:

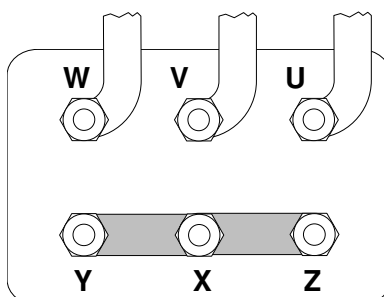
Объемная произв-ть	15,36 m³/h
номин-ое значение скорости вращения	1450 rpm
Напряжение двигателя	400 V
номин-ое значение частоты эл. сети	50 Hz
Максимальный рабочий ток (MRA)	8,4 A
Ток заблокированного ротора (LRA)	35,9 A
кол-во цилиндров	2
Вес нетто	45 kg
Холодильное масло	FRASCOLD POE32
Заправка маслом	1,1 l
Максимальное статическое давление ВР	20,5 bar
Максимальное рабочее давление НР	30 bar

### Уровень шума:

Уровень звуковой мощности -10/45°C R404A @50Hz	66,5 dB(A)
Звуковое давление (*) - расстояние: 1 m	58,5 dB(A)
Уровень звуковой мощности -35/40°C R404A @50Hz	69 dB(A)
Звуковое давление (*) - расстояние: 1 m	61 dB(A)

\*Полусферич. модель

### Электрические подключения:



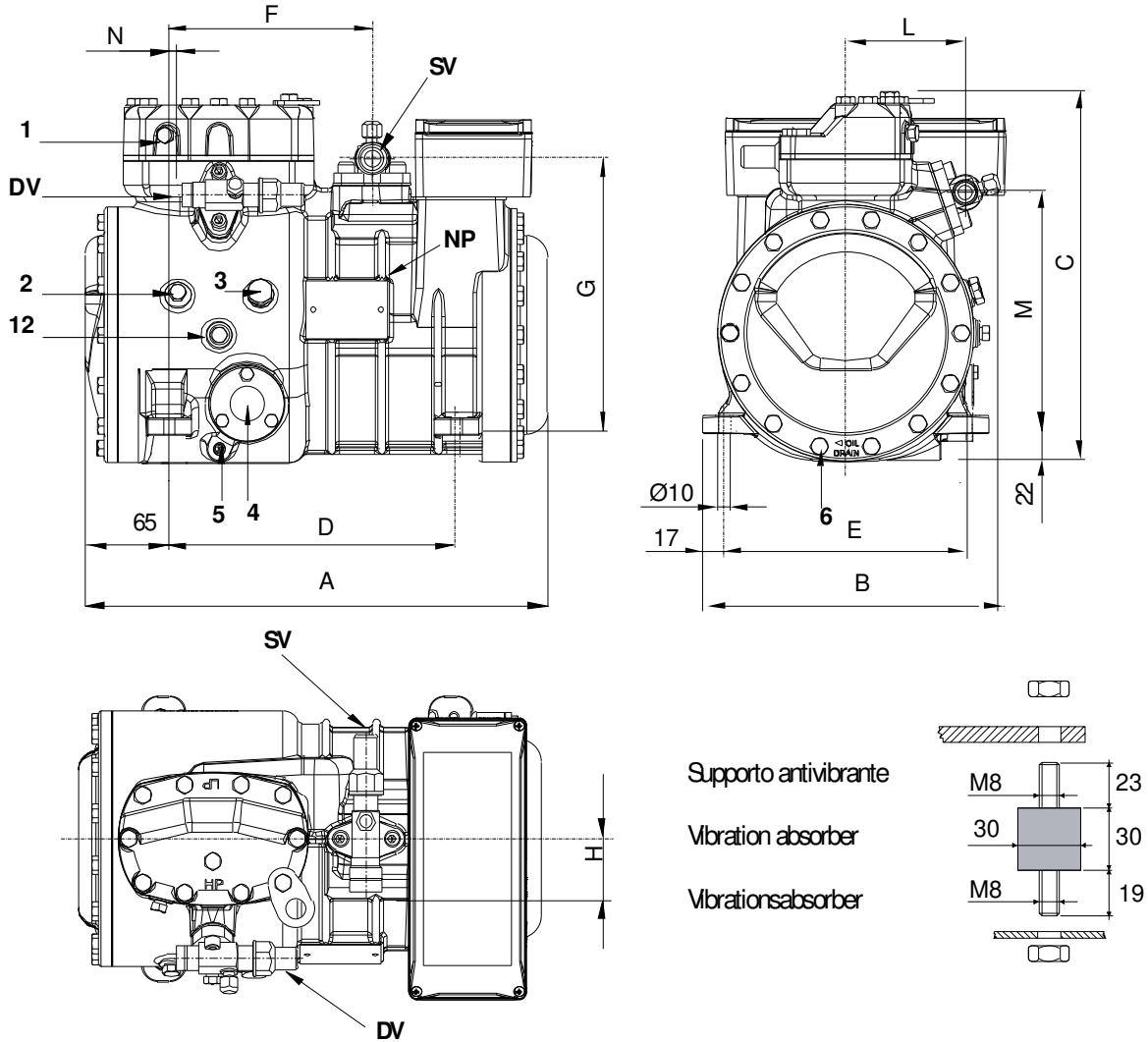
Все данные могут быть изменены без предварительного уведомления

**Модель: D2-15.1Y**

Хладагент: R404A

Электропитание: 400/3/50 DOL-STAR

**Размеры:**



**Комментарии:**

SV: Всасывающий вентиль	7/8" in - 22,225 mm	M: Нагнетательный вентиль	192 mm
DV: Нагнетательный вентиль	5/8" in - 16 mm	N: Нагнетательный вентиль	13 mm
A: Длина	369 mm	1: Разъем для высокого давления	1/8" NPT
B: Ширина	242 mm	2: Разъем для низкого давления	1/8" NPT
C: Высота	294 mm	3: Заглушка (заправка масла)	1/4" GAS
D: Отверстия для крепежа	234 mm	4: Смотровое стекло уровня масла	-
E: Отверстия для крепежа	194 mm	5: Место установки ТЭНа подогрева картера	-
F: Всасывающий вентиль	165 mm	6: Заглушка (слив масла)	M8 x 22
G: Всасывающий вентиль	221 mm	12: Заглушка возврата масла	1/8" NPT
H: Всасывающий вентиль	42 mm	NP: Заводская этикетка на компрессоре	
L: Нагнетательный вентиль	94 mm		

Все данные могут быть изменены без предварительного уведомления

**Модель: D2-15.1Y**

Хладагент: R404A

Электропитание: 400/3/50 DOL-STAR

**Коэффициенты полинома согласно стандарта EN12900 for D2-15.1Y:**

\*S = T<sub>evap</sub> ; D = T<sub>cond</sub>

Рекомендуемые условия

Хладагент	R404A
Темп-ра окружающей среды	35 °C
Темп-ра всас. Газа	20 °C
Переохлаждение жидкости	0 K
Эл. частота	50 Hz

	Холодопроизводительность [W]	Потребляемая мощность [W]
<b>C1</b>	2,163822E+004	1,788893E+003
<b>C2</b>	7,226195E+002	-2,576435E+001
<b>C3</b>	-2,950997E+002	5,895041E+001
<b>C4</b>	7,888014E+000	-1,178108E+000
<b>C5</b>	-8,212083E+000	1,552048E+000
<b>C6</b>	1,302914E+000	-4,474116E-002
<b>C7</b>	2,510999E-002	-7,420887E-003
<b>C8</b>	-6,593773E-002	8,838358E-003
<b>C9</b>	1,395249E-002	-1,783400E-004
<b>C10</b>	-4,580210E-003	-2,788890E-004

$$Y = C1 + C2*S + C3*D + C4*S^2 + C5*S*D + C6*D^2 + C7*S^3 + C8*D*S^2 + C9*S*D^2 + C10*D^3$$